

Dimensionnement Statique

DX1000-i

Pour produits rectangulaires ou de formes irrégulières



CONCEPTION ROBUSTE

Le châssis de la **DX1000** ainsi que son support sont conçus en aluminium anodisé. Ils résistent donc à la corrosion et vous assurent une longévité accrue.

SIMPLICITÉ

Les solutions sont simples, pour une intégration facile et une facilité d'opérations. Ce sont avec des innovations simples que nous faisons la différence. Une simplicité qui se traduit à la conception, de la maintenance et de l'utilisation.

APPLICATIONS

MULTIPLE

Peu importe le produit, EXA Systems fera l'analyse et sera en mesure de vous proposer la meilleure façon de mesurer et cuber vos produits. Après tout, votre succès en dépend, notre réputation aussi.



DX1000-i

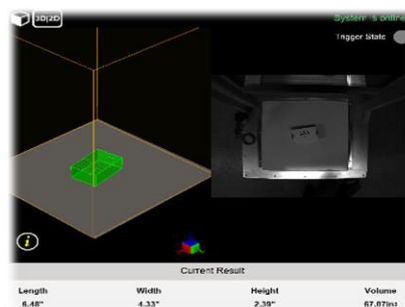
- Cette solution puissante de cubage et de pesage permet de mesurer des boîtes ou produits de différentes formes de façon efficace et rapide afin de maximiser l'espace d'entreposage.
- Le DX1000-i intègre un système de dimensionnement et une surface de 24" x 24", le tout assisté d'un lecteur de code barres 1D/2D.
- Le **DX1000-i** utilise des composantes éprouvées et fiables. La maintenance est donc simple et facile.
- Le **DX1000-i** est en mesure de lire, mesurer, cuber et peser le produit afin de transmettre les informations efficacement à votre ERP / WMS / TMS.

COGNEX

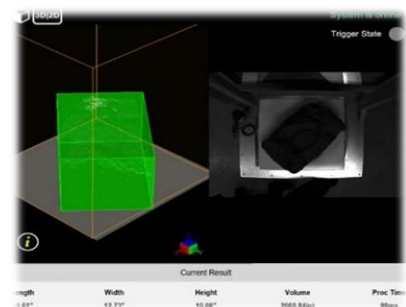
Avery Weigh-Tronix



- Le **DX1000-i** est une solution versatile pour l'enregistrement des données marchandises. Elle est plus rapide et fiable qu'une mesure manuelle. Le système est un outil essentiel pour aider les expéditeurs. Son interface tactile est simple d'utilisation.
- La solution s'adapte à différentes applications telles que la préparation de colis, l'expédition et le cubage de vos localisations. Il prend charge des produits de différentes formes et dimensions. La solution de pesée et de vision industrielle s'occupe du reste.



Mesure/pesée d'une boîte



Mesure/pesée d'un produit de forme irrégulière



SOUTIEN TECHNIQUE

Nous souhaitons une relation d'affaires profitable et à long terme. C'est pourquoi notre soutien technique est en mesure de vous supporter et d'effectuer la maintenance sur les **DX1000**.

INTERFACE OPÉRATEUR

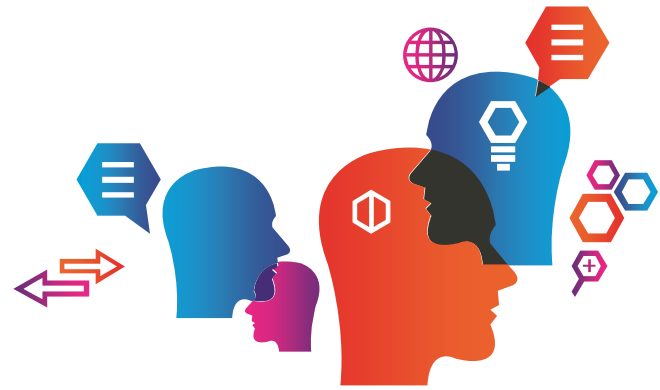
Avec des outils conviviaux et simples, nos services professionnels peuvent développer des applications logicielles nécessaires pour faciliter le mesurage, la pesée et le cubage de vos produits.

SOLUTIONS CLÉS EN MAIN

Avec **EXA Systèmes**, le terme « clé en main » reprend toute sa place. Nous nous assurons que nos solutions soient faciles à l'utilisation et à la maintenance.

Pour plus d'informations sur nos produits et services, visitez-nous sur le Web au :

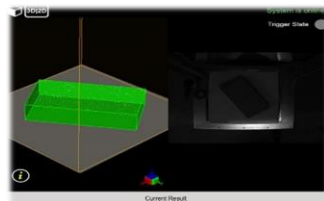
www.exainc.com



Spécifications



Interface tactile



Mesure/pesée d'une boîte rectangulaire

Caractéristiques générales:

- Construction d'aluminium anodisé;
- Panneau de contrôle facile à utiliser;
- Forme d'objet possible : Boîtes rectangulaires ou produits de formes irrégulières;
- Vitesse d'opération : 1 à 2 secondes par mesure
- Connexion personnalisée à votre système d'information.

Performances:

- Champs de mesure :
 - Longueur : 0.5 po. (13mm) à 24 po. (610mm)
 - Largeur : 0.5 po. à 24 po. (13mm) à 24 po. (610mm)
 - Hauteur : 0.5 po. à 36 po. (915mm)
- Capacité : 100 lbs (45 kg)
- Résolution : 0.05 lbs (0.02kg)

Spécifications techniques

Caractéristiques standards du DX1000-i

- **Alimentation** : 110 volts, 10 amp
- **Surface de lecture** : 24 po. x 24 po.
- **Sortie des données** : Selon vos besoins
- **Capteurs gravimétriques** : Cellule de charge
- **Largeur** : 36 po. (910mm)
- **Longueur** : 30 po. (760mm)
- **Hauteur** : 101 po. (2586mm)
- **Poids** : 200 lbs. (91kg)

Options et personnalisation

Nous pouvons ajouter quelques dispositifs à la configuration de base, dans le but de résoudre des problèmes spécifiques.

Garantie

1 an sur pièces et main d'œuvre (en atelier)

** Le DX1000 peut être protégé par notre garantie **EXASmart One™**.



Interface/indicateur balance

IDENTIFICATION

COLLECTE DE DONNÉES

VISION INDUSTRIELLE

SOUTIEN TECHNIQUE



MONTRÉAL - VANCOUVER - TORONTO

Tél 1.800.392.5383

www.exainc.com

01/22 rev 1