

QU'EST-CE QU'UN SYSTÈME DE GESTION D'ENTREPÔT (WMS OU SGE)

Un SGE (système de gestion d'entrepôt) ou Warehouse Management System (WMS) est un progiciel permettant de contrôler et de gérer les opérations quotidiennes dans votre entrepôt. La solution vous aide dans les opérations logistiques telles que : La réception, la mise en inventaire des stocks, l'optimisation et l'expédition des commandes.



À QUOI SERT UN SYSTÈME DE GESTION D'ENTREPÔT ?

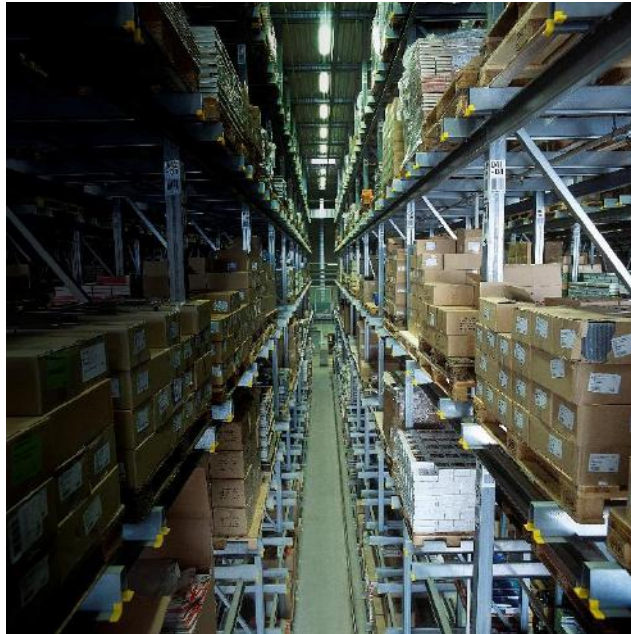
L'étendue des fonctionnalités d'un WMS peut varier considérablement, d'un système à l'autre. Partant des meilleures pratiques de base en matière de préparation, d'emballage et d'expédition, en passant par des programmes sophistiqués coordonnant les interactions avancées avec les dispositifs de manutention et la gestion des chantiers, les WMS n'offrent pas toutes les mêmes fonctionnalités.

Un WMS doit être en mesure de réduire la probabilité d'erreurs qui pourraient se produire lors de l'expédition d'un produit par une mauvaise saisie d'informations. Le système peut également aider

une entreprise à remplir les commandes plus rapidement et à suivre les produits commandés dans l'entrepôt, et cela, en temps réel, grâce au WiFi.

L'objectif global d'un WMS est de parvenir à un environnement sans papier qui oriente automatiquement vos employés vers le prélèvement, la mise de côté et l'expédition optimaux de vos produits.

PROGICIEL DE GESTION DE L'ENTREPOSAGE



Le progiciel en place vous sert à guider la réception et la mise en inventaire des stocks, optimiser la préparation et l'expédition des commandes et donne des conseils sur le réapprovisionnement des inventaires.

LES DIFFÉRENTS TYPES DE WMS

Il existe plusieurs types de systèmes de gestion d'entrepôt, chacun ayant ses propres avantages et inconvénients. Ils sont généralement catégorisés en tier 1, tier 2, tier 3, etc. selon la complexité et les fonctions offertes. La plupart des systèmes WMS sont des progiciels tiers autonomes qui doivent être intégrés à votre logiciel de gestion d'entreprise existant (ERP) (tel que l'ERP).

SYSTÈME DE GESTION D'ENTREPÔT BASÉ SUR LE CLOUD



Un WMS sur le « cloud » est un modèle de logiciel-service (SaaS) qui utilise la technologie de l'infonuagique. Les avantages d'un logiciel WMS basé sur le cloud comprennent une meilleure flexibilité, une reprise après sinistre, une évolutivité et une sécurité accrues. L'infonuagique offre également aux utilisateurs la possibilité de recevoir des mises à jour automatiques de logiciels sans dépenses d'investissement supplémentaires, ce qui permet une meilleure compétitivité technologique.

MODULES ERP

Plusieurs ERP offrent des modules intégrés et une facilité d'interconnexion entre ERP et WMS. Le temps d'implantation est donc réduit.

AVANTAGES D'UN SYSTÈME WMS ET ERP INTÉGRÉ



Les avantages d'une solution WMS/ERP intégrée sont nombreux.

Avec un programme WMS natif, vous bénéficiez d'une traçabilité à l'échelle de l'entreprise, d'une responsabilisation des employés et d'une rapidité et d'une réactivité en temps réel. Grâce aux ordinateurs mobiles équipés d'un lecteur RFID ou codes à barres, vous pouvez passer du papier à un environnement complètement numérique qui élimine la ressaisie des données et l'inévitable erreur humaine de saisie qui l'accompagne.

Les avantages d'un système complet de gestion d'entrepôt sont notamment les suivants

- Réduction du temps d'exécution
- Précision accrue de l'inventaire
- Amélioration du service à la clientèle
- Une meilleure utilisation de l'espace
- Augmentation de la productivité des entrepôts
- Réduction du coût du travail

LES DIFFÉRENTES CATÉGORIES DE WMS (TIERS)

Lorsque vous décidez d'implanter une solution WMS, comment déterminez-vous quel système est le mieux adapté à votre installation ? Chaque niveau de gestion de l'entrepôt, du niveau de base au niveau avancé, offre un niveau de contrôle plus élevé.

Voici un aperçu des trois niveaux de WMS les plus courants, avec un accent particulier sur l'expédition, la réception et le stockage, ainsi que sur la capacité de réapprovisionnement des stocks :

TIERS 3 – FONCTIONS DE BASES

Les outils de collecte de données d'un programme WMS de type TIERS 3 vous aideront à automatiser votre entrepôt. En attribuant des étiquettes de localisations aux emplacements et aux étagères de votre entrepôt, le WMS connaît donc l'endroit où se trouve chaque article. Mais c'est là le plafond du niveau de complexité que votre système peut supporter.

Comme le WMS ne fait que vérifier l'emplacement d'un article, la mise sur tablette (Le put away) est non guidée et peut demeurer aléatoire. La préparation des commandes est donc basée sur le bordereau d'expédition et gérée sans aucune logique intégrée de « FIFO, LIFO » de produits sec, humide, etc. Les quantités enregistrées dans les registres d'inventaire sont basées sur les reçus des commandes d'achat et le réapprovisionnement des stocks est calculé à partir d'algorithmes simples de niveau de commande minimum et maximum.

TIERS 2 – FONCTIONS INTERMÉDIAIRES

Les WMS du niveau « tiers 2 » offrent une logique de prélèvement et de stockage dirigé pour vous permettre d'optimiser l'espace cubique de votre entrepôt et le temps de vos employés. Par exemple, au lieu de simplement vérifier où les articles ont été placés, le WMS utilisera un algorithme pour évaluer une combinaison d'articles, d'emplacements, de quantités, d'unités de mesure et de détails reliés à la commande pour vous indiquer où vous devez stocker l'inventaire. En raison de leur plus grande richesse fonctionnelle, les WMS de type TIER 2 sont généralement mis en œuvre par les moyennes et grandes entreprises.

Ils offrent aussi un suivi des tâches dirigé pour vous aider à déterminer où stocker les articles, où les prélever et même l'ordre dans lequel ils doivent être prélevés. Lorsque l'inventaire est reçu, le WMS propose un rangement guidé basé sur la vitesse de déplacement de l'inventaire pour aider à éliminer les matériaux périmés.

TIERS 1 – FONCTIONS AVANCÉES

Les grands centres de distributions ou entrepôts bénéficient d'un WMS de type « TIER1 ». Contrairement aux autres types précédents, qui sont davantage conçus pour les entrepôts "captifs" qui fabriquent sur place et ne distribuent que pour eux-mêmes, les WMS de type « TIER 1 » sont destinés aux distributeurs en gros et aux entrepôts qui stockent et expédient les produits de plusieurs entreprises.

Les systèmes de premier niveau offrent des versions robustes des outils d'un WMS Tier 2, avec en plus l'avantage d'interagir avec des équipements de manutention automatisés tels que des robots

AGV, des convoyeurs de tri et des systèmes de tri efficaces. Ils prennent en charge le prélèvement par vagues, permettent de mettre en file d'attente les sous-systèmes et de gérer des chantiers complexes.

ALORS COMMENT CHOISIR LE BON WMS POUR MES BESOINS?



Votre entreprise doit pouvoir choisir dans un menu d'options afin d'optimiser votre déploiement et de soutenir la croissance et les objectifs commerciaux de votre entreprise. Votre comparaison doit être examinée en profondeur :

- L'adéquation et la fonctionnalité du logiciel;
- Contrat d'achat (licence perpétuelle ou par abonnement);
- Mise en œuvre et formation;
- Sauvegarde et redondance;
- Personnalisation;
- Votre philosophie sur l'informatique dans votre entreprise;
- Contrôle de la mise à jour des logiciels;
- Accès aux données et propriété;
- Coût total d'acquisition;

CONCLUSION

Maintenant que vous connaissez les différentes options des solutions WMS, vous pouvez faire le point sur ce dont votre entrepôt a vraiment besoin. Commencez par calculer la fréquence de vos

produits entrants et sortants. Les entrepôts qui n'expédient que quelques fois par jour auront des exigences WMS différentes de celles d'un fabricant qui exécute une commande toutes les quatre minutes. Que demandez-vous exactement à votre entrepôt sur une base quotidienne ?

Enfin, lorsque vous choisissez votre logiciel WMS, n'oubliez pas d'évaluer la croissance future. Les mises en œuvre de WMS ne se produisent pas souvent, alors choisissez un logiciel qui servira bien votre entreprise dans cinq ou dix ans (au lieu de ne s'adapter qu'à l'endroit où se trouve votre entreprise actuellement). Une bonne façon de commencer est d'effectuer un diagnostic complet de vos opérations logistiques. Il révélera les potentielles zones d'améliorations. Ensuite, recherchez la solution ERP complète qui offre cette fonctionnalité et vous serez sur la voie du succès.