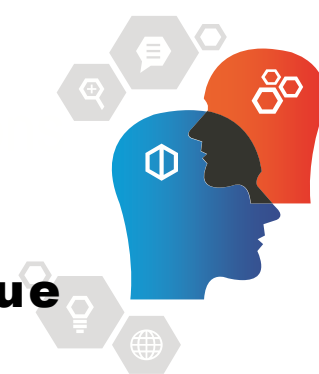


Solution d'étiquetage

Série EXMATIC

Étiqueteuse semi-automatique



CONCEPTION ROBUSTE

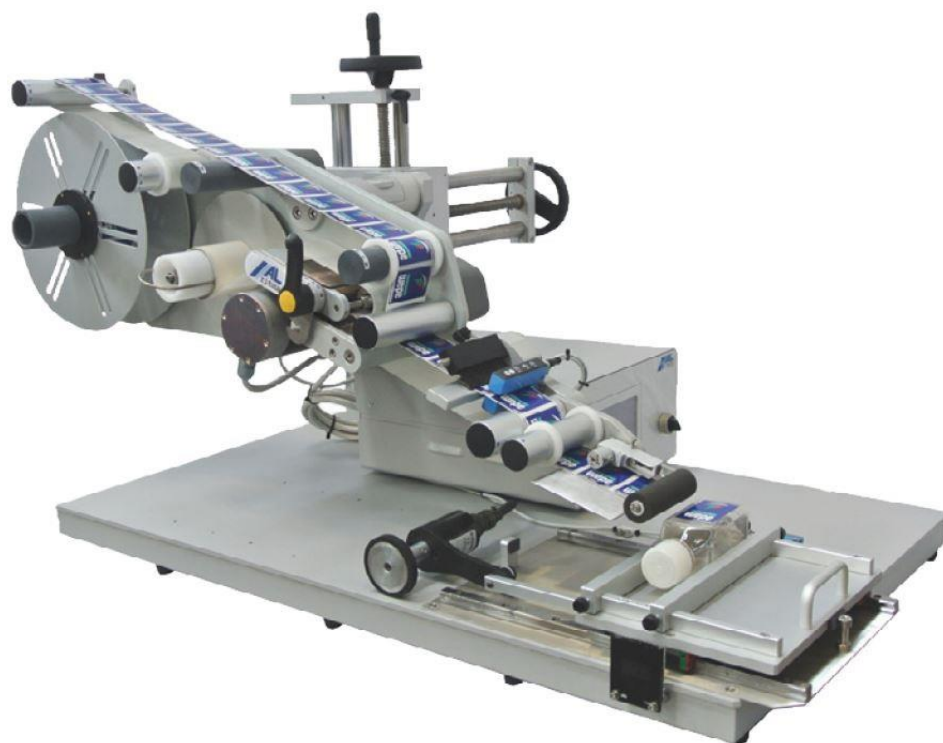
Le châssis de la EXMATIC est conçu en acier inoxydable et aluminium anodisé selon les besoins. Ils résistent donc à la corrosion et vous assurent une longévité accrue.

SIMPLICITÉ

Les solutions sont simples, pour une intégration facile et une facilité d'opérations. Ce sont avec des innovations simples que nous faisons la différence. Une simplicité qui se traduit à la conception, de la maintenance et de l'utilisation.

APPLICATIONS MULTIPLES

Peu importe le produit, EXA Systèmes fera l'analyse et sera en mesure de vous proposer la meilleure façon d'appliquer votre étiquette. Après tout, votre succès en dépend, notre réputation aussi.

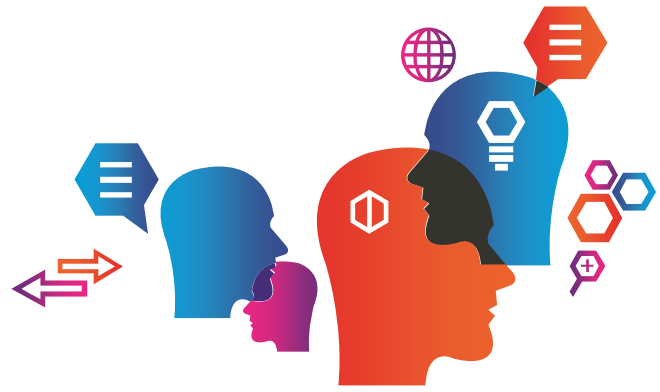


 Allen-Bradley **SIEMENS** **OMRON**

- La série EXMatic a été développée pour les plus petites productions. Il s'agit d'un applicateur d'étiquettes autocollantes, idéal pour les bouteilles, flacons et pots en plastique, verre ou métal. Son fonctionnement facile prévoit que l'opérateur pose manuellement l'objet dans la position d'étiquetage et qu'il actionne le levier de commande. Une photocell peut aussi actionner l'applicateur.
- Elles peuvent poser des étiquettes dont la largeur atteint 7.8" (200mm) sur des produits de diamètre variable, d'un minimum de 12 mm à un maximum de 110 mm.
- La série EXMatic peut poser des étiquettes dont la largeur atteint 200 mm sur bouteilles, flacons et pots, plats ou elliptiques (Exmatic E), ou sur produits cylindriques (Exmatic C) de diamètre variable, d'un minimum de 0.5" (12 mm) à un maximum de 4.33" (110 mm.).
- Grâce à l'ergonomie du système et à la présence de glissières à billes, il permet un étiquetage précis en facilitant considérablement les opérations manuelles de positionnement du produit.



EXA
SYSTEMES INC.



SOUTIEN TECHNIQUE

Nous souhaitons une relation d'affaires profitable et à long terme. C'est pourquoi notre soutien technique est en mesure de vous supporter et d'effectuer la maintenance sur les

EXMATIC.

INTERFACE OPÉRATEUR

Avec des outils conviviaux et simples, nos services professionnels peuvent développer des applications logicielles nécessaires pour faciliter la création et l'impression des étiquettes.

SOLUTIONS CLÉS EN MAIN

Avec **EXA Systèmes**, le terme « clés en main » reprend toute sa place. Nous nous assurons que nos solutions soient faciles à l'utilisation et à la maintenance.

Pour plus d'informations sur nos produits et services, visitez-nous sur le Web au :

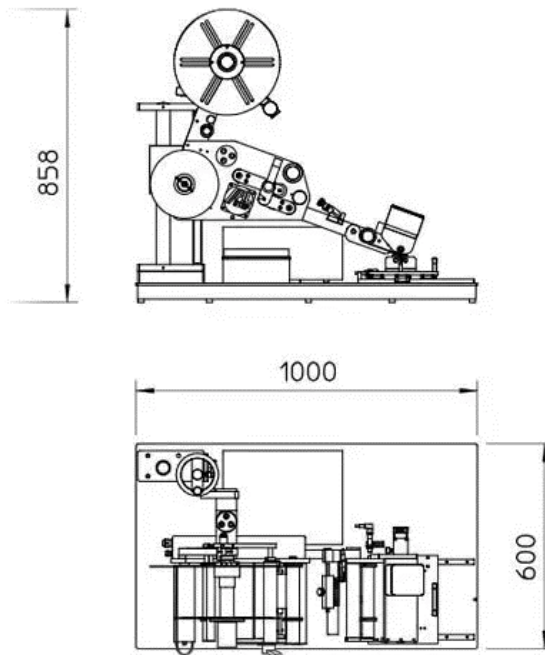
www.exainc.com

À propos de la série EXMATIC

Cette étiqueteuse pour produits cylindriques applique des étiquettes sur des produits avec un maximum de précision et de performance. Elle est équipée d'un applicateur d'étiquette EXcode. Cela permet au système d'utiliser ainsi toutes les caractéristiques et fonctions électroniques de la tête étiqueteuse industrielle. Grâce à sa modularité de construction, le système EXmatic peut être équipé de tous les accessoires prévus sur la tête étiqueteuse utilisée, comme l'**imprimante à transfert thermique** pour l'impression de données variables.

En outre, le point important de cette tête peut être intégrée à l'avenir sur des installations automatiques plus rapides.

Spécifications



IDENTIFICATION

COLLECTE DE DONNÉES

VISION ARTIFICIELLE

SOUTIEN TECHNIQUE



MONTRÉAL - VANCOUVER - TORONTO
Tél 1.800.392.5383

www.exainc.com

02/21 rev 1