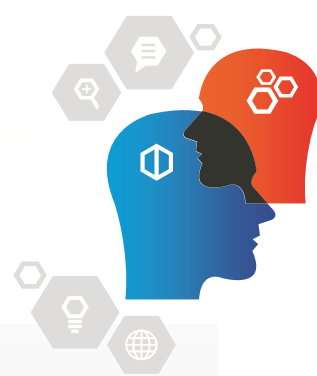


# Solution d'étiquetage

## Série EXLINE

### Produits cylindriques



#### CONCEPTION ROBUSTE

Le châssis de la EXLINE peut être conçu en métal peint ou en acier inoxydable et aluminium anodisé selon les besoins. Ils résistent donc à la corrosion et vous assurent une longévité accrue.

#### SIMPLICITÉ

Les solutions sont simples, pour une intégration facile et une facilité d'opérations. Ce sont avec des innovations simples que nous faisons la différence. Une simplicité qui se traduit à la conception, de la maintenance et de l'utilisation.

#### APPLICATIONS

##### MULTIPLES

Peu importe le produit, EXA Systèmes fera l'analyse et sera en mesure de vous proposer la meilleure façon d'appliquer votre étiquette. Après tout, votre succès en dépend, notre réputation aussi.

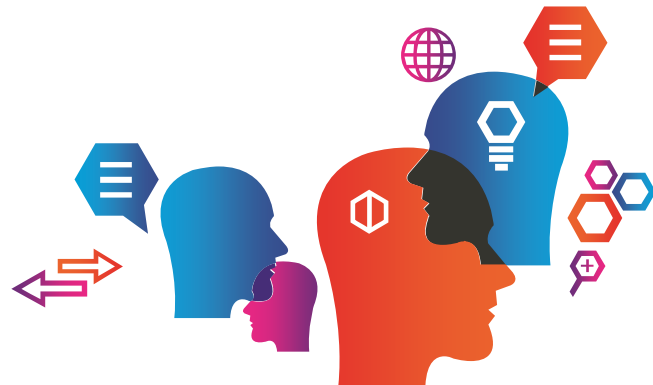


 Allen-Bradley  SIEMENS  OMRON

- La série EXLine a été développée avec le dernier design EXA, basés sur 25 ans d'expérience en intégration de solutions d'étiquetage. Que se soit des bouteilles de plastique, de verre, 2 faces, cylindrique, la série EXLine sera adaptée à votre produit spécifique.
- Toutes les étiqueteuses de la série EXline sont contrôlées par un PLC, avec un tableau de commande à écran tactile couleur permettant la gestion centralisée de tous les dispositifs de la machine, afin de réduire au minimum les réglages mécaniques, ainsi que la mémorisation en recette des paramètres de fonctionnement pour 100 différents produits/étiquettes. Une tourelle de signalisation multicolore (standard sur chaque ALline) renseigne l'opérateur à distance sur l'état de la machine; en plus, il est possible d'équiper le système de dispositifs optionnels qui en augmentent les performances opérationnelles, comme le système d'économie d'énergie, l'interface pour la connectivité 4.0 et les capteurs de contrôle des flux des produits (chargement minimum / surremplissage).
- Grâce à la souplesse des systèmes EXCODE, nous sommes en mesure d'identifier tout type de produits cylindriques.



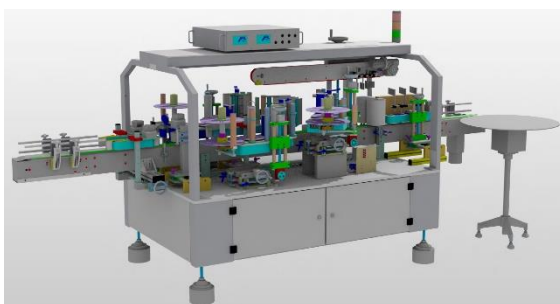
  
SYSTEMES INC.



### À propos de la série EXLINE

Cette étiqueteuse pour produits cylindriques applique des étiquettes sur des produits avec un maximum de précision et de performance. Afin de répondre aux exigences élevées des soins de santé l'industrie, une fiabilité opérationnelle absolue et les contrôles de processus sont indispensables. Sa conception modulaire permet à la machine être adaptée à son environnement avec une grande flexibilité. En outre, la conception ergonomique, des délais de mise en place courts et un format simple Les changements apportés améliorent considérablement l'efficacité économique.

## Spécifications



### Caractéristiques:

- Structure monobloc vernie à poudre (acier inoxydable en option), avec tableau électrique intégré.
- Contrôle par PLC avec écran tactile à couleurs.
- Tourelle de signalisation multicolore.
- Compte-tours sur petits volants de réglage.
- Mémoire des recettes
- Alimentation électrique 400 V, 50/60 Hz (3 phases + Neutre + Terre)



Adaptateur par brosse pour seaux

## Options

- Réglage micrométrique inclinaison têtes.
- Tables tournantes d'alimentation / accumulation.
- Capteur de surremplissage.
- Dispositif d'économie d'énergie.
- Connectivité 4.0.
- Cabine de protection (obligatoire selon la configuration).
- Codeurs/Imprimantes pour dates et données variables.
- Système de contrôle de fin de l'étiquetage.
- Plan de passage produits.
- Avertissement sonore.
- Configuration pour opération en "non-stop."



Solution « Wrap Around »

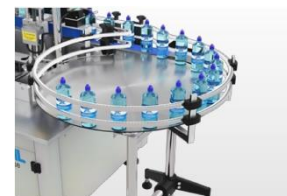


Table tournante d'alimentation / accumulation.

### SOUTIEN TECHNIQUE

Nous souhaitons une relation d'affaires profitable et à long terme. C'est pourquoi notre soutien technique est en mesure de vous supporter et d'effectuer la maintenance sur les EXLINE.

### INTERFACE OPÉRATEUR

Avec des outils conviviaux et simples, nos services professionnels peuvent développer des applications logicielles nécessaires pour faciliter la création et l'impression des étiquettes.

### SOLUTIONS CLÉS EN MAIN

Avec EXA Systèmes, le terme « clés en main » reprend toute sa place. Nous nous assurons que nos solutions soient faciles à l'utilisation et à la maintenance.

Pour plus d'informations sur nos produits et services, visitez-nous sur le Web au :

[www.exainc.com](http://www.exainc.com)

IDENTIFICATION

COLLECTE DE DONNÉES

VISION ARTIFICIELLE

SOUTIEN TECHNIQUE



MONTRÉAL - VANCOUVER - TORONTO

Tél 1.800.392.5383

[www.exainc.com](http://www.exainc.com)

01/21 rev 1