

Imprimante Applicatrice Série EXCODE Industrielle



CONCEPTION ROBUSTE

Le châssis de la **EXCODE** ainsi que son support sont conçus en acier inoxydable et aluminium anodisé. Ils résistent donc à la corrosion et vous assurent une longévité accrue.

SIMPLICITÉ

Les solutions sont simples, pour une intégration facile et une facilité d'opérations. Ce sont avec des innovations simples que nous faisons la différence. Une simplicité qui se traduit à la conception, de la maintenance et de l'utilisation.

APPLICATIONS

MULTIPLES

Peu importe le produit, EXA Systèmes fera l'analyse et sera en mesure de vous proposer la meilleure façon d'appliquer votre étiquette. Après tout, votre succès en dépend, notre réputation aussi.



- Les **EXCODE** sont des imprimantes applicatrices d'étiquettes autocollantes à l'arrêt ou en mouvement.
- La série **EXCODE** est compatible avec les engins d'impressions à transfert thermique dont Sato, Zebra, Datamax et plus.
- **EXCODE** a été conçue pour satisfaire les besoins typiques du marché en milieu industriel, afin de conjuguer fiabilité, facilité d'emploi, accessibilité et interchangeabilité.
- **EXCODE** est disponible avec PLC ou microprocesseur.

 **Allen-Bradley** **SIEMENS** **OMRON**

Plusieurs alternatives d'application sont disponibles:

- **Applicateur à jet d'air** (avec ou sans piston) : pour la dépose sans contact sur des produits en mouvement;
- **Applicateur à rouleau oscillant** : pour la dépose par contact sur les produits passant à haute vitesse;
- **Applicateur à piston** : pour l'application avec contact sur les produits à l'arrêt, même en des zones creusées;
- **Applicateur à bras rotatif** : pour la dépose avant/derrière et/ou en angle sur des produits à l'arrêt ou en mouvement;
- **Applicateur oscillant multi-format** : pour l'étiquetage par contact des produits en mouvement, même avec des dimensions différentes.

Grâce à la souplesse des systèmes EXCODE, nous sommes en mesure d'identifier tout type d'emballage: des trousseaux aux boîtes en carton, en passant par les fardeaux et les palettes.



EXA
SYSTEMES INC.

SOUTIEN TECHNIQUE

Nous souhaitons une relation d'affaires profitable et à long terme. C'est pourquoi, notre soutien technique est en mesure de vous supporter et d'effectuer la maintenance sur les **EXCODE**.

INTERFACE OPÉRATEUR

Avec des outils conviviaux et simples, nos services professionnels peuvent développer des applications logicielles nécessaires pour faciliter la création et l'impression des étiquettes.

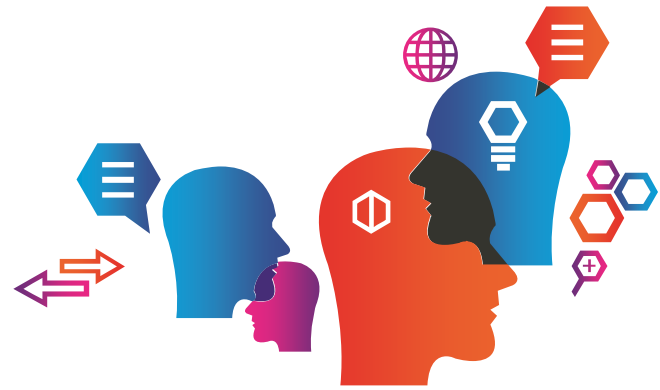
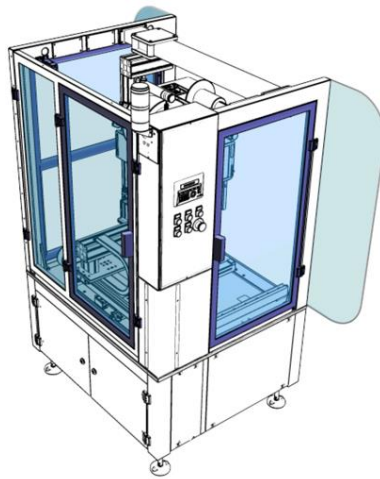
SOLUTIONS CLÉS EN MAIN

Avec **EXA Systèmes**, le terme « clés en main » reprend toute sa place. Nous nous assurons que nos solutions soient faciles à l'utilisation et à la maintenance.

Pour plus d'informations sur nos produits et services, visitez-nous sur le Web au :

www.exainc.com

Spécifications



Caractéristiques:

- Construction d'acier inoxydable et d'aluminium anodisé
- Interface contrôlée par micro-processeur
- Support en « T » en acier inoxydable
- Précision de l'étiquette : 1/32 de pouce
- Composantes pneumatiques standards
- Manivelle pour ajustement en hauteur " IN / OUT"

Impression:

- **Supporte les engins:** Datamax, Sato et Zebra
- **Mode d'impression :** Transfert ou direct thermique
- **Résolution de la tête :** 203dpi (300 dpi en option)
- **Largeur d'impression :** de 1 pouce à 4 pouces
- **Longueur d'impression :** de 0.25 pouces à 49 pouces
- **Vitesse d'impression :** 6 pouces / seconde (selon l'engin)
- **Impression graphique et code barres :** inclus

Spécifications techniques

• Électricité et pneumatique:

- Alimentation : 120 volts (50/60 Hz), 15 amp
- Circuit séparé est recommandé
- Air : 60 PSI, 1 CFM, propre et sec

• Dimension et environnement:

- Dimension : 34L x 20H x 17P
- Poids : 55 lbs
- Opération : de 5°C à 40°C

• Étiquettes:

- Diam. Rouleau : 12 pouces (16 pouces opt.)
- Mandrin : 3 pouces

• Modules d'applications:

- Tampon applicateur
- Tampon avec soufflerie
- Application par roulement
- Application par soufflerie
- Application par effleurement
- Sur mesure

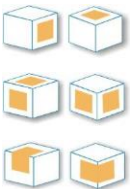


• Options:

- Lecteur de code barres
- Alarmes fin d'étiquettes / rubans
- Alarmes bas étiquettes / rubans
- Station de rejet

• Applications:

- Contour de bouteilles et contenants
- Dessus / Dessous de boîtes
- Coin de boîtes
- Devant / derrière de boîte
- Haute vitesse
- Sur mesure



Voici quelques dispositifs que l'on peut ajouter à la configuration de base, dans le but de résoudre des problèmes spécifiques

- **Gestion de recettes** | Programmes d'étiquetage multiples.
- **Grande capacité** | porte-bobines surdimensionné et motorisés.
- **Vérification d'étiquette** | Lecteur laser, imageur ou système de vision.
- **Avertissement de contrôle** | signalisation et affichage d'approche de fin.
- **Protections intégrales** | Panneau ou Cabinet d'anti-accident industriel.
- **Systèmes d'acheminement et translation des produits**

IDENTIFICATION

COLLECTE DE DONNÉES

VISION ARTIFICIELLE

SOUTIEN TECHNIQUE



MONTRÉAL - VANCOUVER - TORONTO

Tél 1.800.392.5383

www.exainc.com

01/21 rev 1