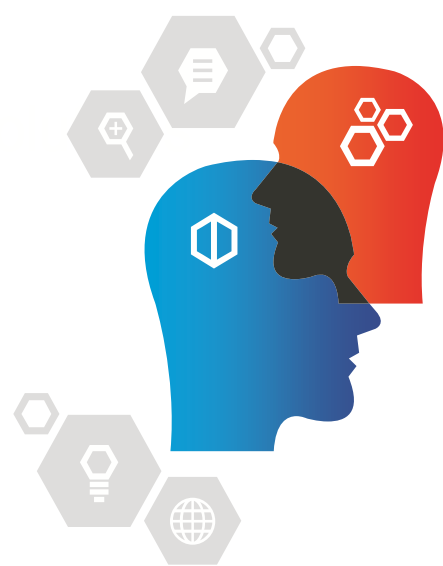


Services d'assistance EXASmart®



EN ATELIER

Vos imprimantes peuvent être retournées chez EXA systèmes pour une réparation. Un billet vous sera offert pour le retour avec les modalités de transport et la tâche sera assignée à un technicien. La réparation est garantie.

SUR SITE

Nos techniciens se déplacent chez vous sans frais¹ dans un délai de 4 heures². Le remplacement des pièces est effectué sur place. Le contrat de service EXASmart® inclut aussi 2 visites préventives par année pour protéger votre investissement.

SUR MESURE

Une entente de service EXASmart® peut être créée sur mesure selon vos besoins. Il suffit d'en discuter avec votre directeur de comptes.



- **SIMPLE** : Lorsque vous avez un contrat d'entretien, le technicien EXA se déplace chez vous pour effectuer la réparation en 4 heures¹.
- **SÛRE** : Les techniciens chez EXA ont été formés chez les fabricants. Nous possédons les qualifications pour réparer vos imprimantes.
- **INTELLIGENT** : Vos imprimantes à étiquettes vous aident à gagner en efficacité et en précision, à mieux servir vos clients et à réduire les coûts d'exploitation. Pour tirer le maximum de valeur de vos équipements et en maximiser l'impact sur vos activités, vous devez optimiser leur disponibilité.



Peu importe votre secteur, la taille de votre entreprise, le niveau de service nécessaire, EXA vous propose les services d'assistance qui répondent à vos besoins. Nous vous offrons les services de réparation complets qui couvrent les dommages accidentels ou bris mécaniques ainsi que l'entretien préventif pour protéger vos équipements au quotidien. Grâce à une grande variété d'options, vous pouvez choisir l'offre la mieux adaptée à vos besoins d'aujourd'hui et la faire évoluer à votre gré. Vous souhaitez préserver vos imprimantes thermiques? Faites confiance aux services d'assistance EXASmart®, c'est tellement simple.



SOUTIEN TECHNIQUE

Nous souhaitons une relation d'affaires profitable et à long terme. C'est pourquoi notre soutien technique est en mesure de vous supporter et d'effectuer la configuration des imprimantes à étiquettes.

INTERFACE OPÉRATEUR

Avec des outils conviviaux et simples, nos services professionnels peuvent développer des applications logicielles nécessaires pour faciliter la création et l'impression des étiquettes.

SOLUTIONS CLÉS EN MAIN

Le terme « clés en main » reprend toute sa place avec **EXA**. Nous nous assurons que nos solutions soient faciles à l'utilisation et à la maintenance.

Pour plus d'informations sur nos produits et services, visitez-nous sur le Web au: www.exainc.com



Présentation générale : Services d'assistance



Il existe un service d'assistance **EXASmart®** adapté à chaque besoin et à chaque budget :

Caractéristiques:

- Contrats disponibles sur place, en atelier ou sur mesure;
- Durée du contrat : 1, 2 ou 3 ans;
- Couvre pièces⁴ (sauf la tête d'impression et les couteaux), main d'œuvre et déplacement (si applicable);
- Les pièces changées seront remplacées par des neuves;
- Visites préventives incluses¹;
- Délai de réparation : 4 heures²;
- Accès prioritaire aux agents de l'assistance technique;



Pourquoi un contrat EXASmart®

• Pièces	• Prix moyen	• Avantage du contrat EXASmart®
CARTE MAITRESSE :	1000\$	COUVERT ³
PLATEAU DE CAOUTCHOUC :	150\$	COUVERT ³
COURROIE	45\$	COUVERT ³
CAPTEUR OPTIQUE:	75\$	COUVERT ³
BOITIER D'ALIMENTATION :	450\$	COUVERT ³
PERTE EN PRODUCTIVITÉ :	\$\$\$	MINIMAL
DÉPLACEMENT :	1.25\$ /km	COUVERT ³
TAUX HORAIRE :	120\$ /heure	COUVERT ³

*Coût basé sur une utilisation sur 5 ans

Confiez les maintenances et les réparations aux experts de chez EXA Systèmes. Avec notre service d'assistance **EXASmart®**, c'est tellement plus simple!



IDENTIFICATION

COLLECTE DE DONNÉES

INSPECTION PAR CAMÉRA

SOUTIEN TECHNIQUE



MONTRÉAL - TORONTO - VANCOUVER
Tél 1.800.392.5383
www.exainc.com

1 Selon le territoire desservi par EXA systèmes
2 Selon la disponibilité « best effort »
3 Dans une utilisation normale
4 La tête d'impression, et couteaux non-couverts