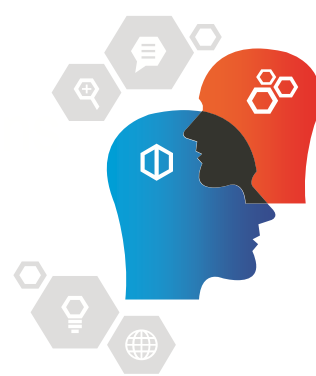


Étiquetage & Inspection de seringues Série EX5000

Étiquetage – Inspection – Station de Rejet



CONCEPTION ROBUSTE

Le châssis de la EX5000 est conçu en acier inoxydable et aluminium anodisé selon les besoins. Ils résistent donc à la corrosion et vous assurent une longévité accrue.

SIMPLICITÉ

Les solutions sont simples, pour une intégration facile et une facilité d'opérations. Ce sont avec des innovations simples que nous faisons la différence. Une simplicité qui se traduit à la conception, de la maintenance et de l'utilisation.

APPLICATIONS MULTIPLES

Peu importe le produit, EXA Systèmes fera l'analyse et sera en mesure de vous proposer la meilleure façon d'appliquer votre étiquette. Après tout, votre succès en dépend, notre réputation aussi.

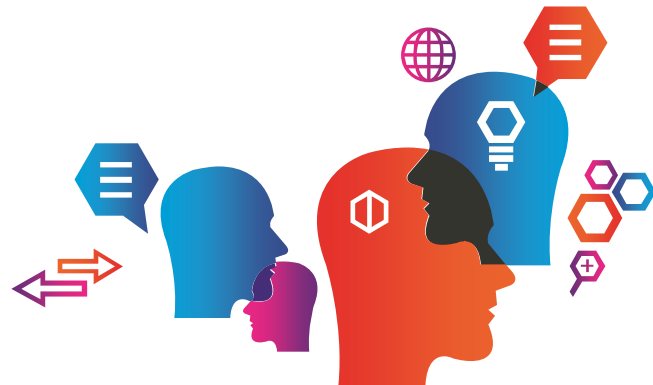


 Allen-Bradley  SIEMENS OMRON  COGNEX

- **La EX5000** est une solution applicateur d'étiquettes auto-collantes pour seringues. Grâce à son interface utilisateur, la solution est facile à utiliser.
- **Codeur de lots & dates:** La EX5000 dispose d'un codeur de numéros de lot et dates pour chacune des étiquettes. Un code Datamatrix GS1 est également imprimé;
- **Étiqueteuse:** L'étiqueteuse applique une étiquette sur la seringue et, à l'aide d'un rouleau motorisé, l'enroule autour de celle-ci;
- **Vision industrielle:** Le système utilise un système de vision artificielle pour inspecter le numéro de lot et la date (inspection OCV) . Il inspecte le Datamatrix pour s'assurer qu'il est conforme au format GS1. Il vérifie la présence de l'embout sur la seringue. Finalement, il vérifie la présence et le positionnement de l'étiquette sur la seringue ;
- **Station de rejet:** Le système de rejet est constitué d'une roue rotative équipée de ventouses aux extrémités des branches qui s'abaissent lorsqu'une seringue non conforme est présente, tout en n'endommageant pas le produit.



EXA
SYSTEMES INC.



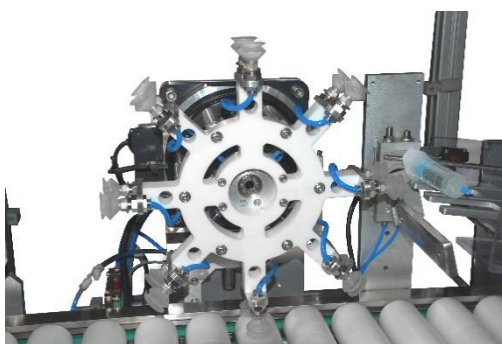
À propos de la série EX5000

Depuis 1988, **EXA Systèmes** intègre des solutions d'étiquetages, des systèmes d'impression-application et de solutions de marquage. Couplé avec un système de vision et un système de rejet, vous obtenez une solution tout-en-un.

La série **EX5000** peut traiter différentes tailles de seringues. Elle est équipée d'un applicateur d'étiquettes EXcode. Cela permet au système d'utiliser toutes les caractéristiques et fonctions électroniques de la tête d'étiquetage industrielle.



Spécifications



Station de rejet

La roue rotative avec ventouses permet de ne pas endommager les seringues si elles sont éjectées de la production.



Système de ventouses

Les ventouses aspirent les seringues pour les rejeter du convoyeur en toute sécurité.



Alimenté par X-ACTIM

L'ordinateur est un double écran pivotant fonctionnant des deux côtés pour plus de flexibilité.



Codeur de dates / Vision industrielle

L'application OCV garantit une bonne impression à chaque fois.

SOUTIEN TECHNIQUE

Nous souhaitons une relation d'affaires profitable et à long terme. C'est pourquoi notre soutien technique est en mesure de vous supporter et d'effectuer la maintenance sur les **EX5000**.

INTERFACE OPÉRATEUR

Avec des outils conviviaux et simples, nos services professionnels peuvent développer des applications logicielles nécessaires pour faciliter la création et l'impression des étiquettes. Notre logiciel **X-ACTIM** facilite l'intégration des technologies.

SOLUTIONS CLÉS EN MAIN

Avec **EXA Systèmes**, le terme « clé en main » reprend toute sa place. Nous nous assurons que nos solutions soient faciles à l'utilisation et à la maintenance.

Pour plus d'informations sur nos produits et services, visitez-nous sur le web au : www.exainc.com

IDENTIFICATION

COLLECTE DE DONNÉES

VISION INDUSTRIELLE

SOUTIEN TECHNIQUE



MONTREAL - VANCOUVER - TORONTO
Tél 1.800.392.5383
www.exainc.com

04/21 rev 1